

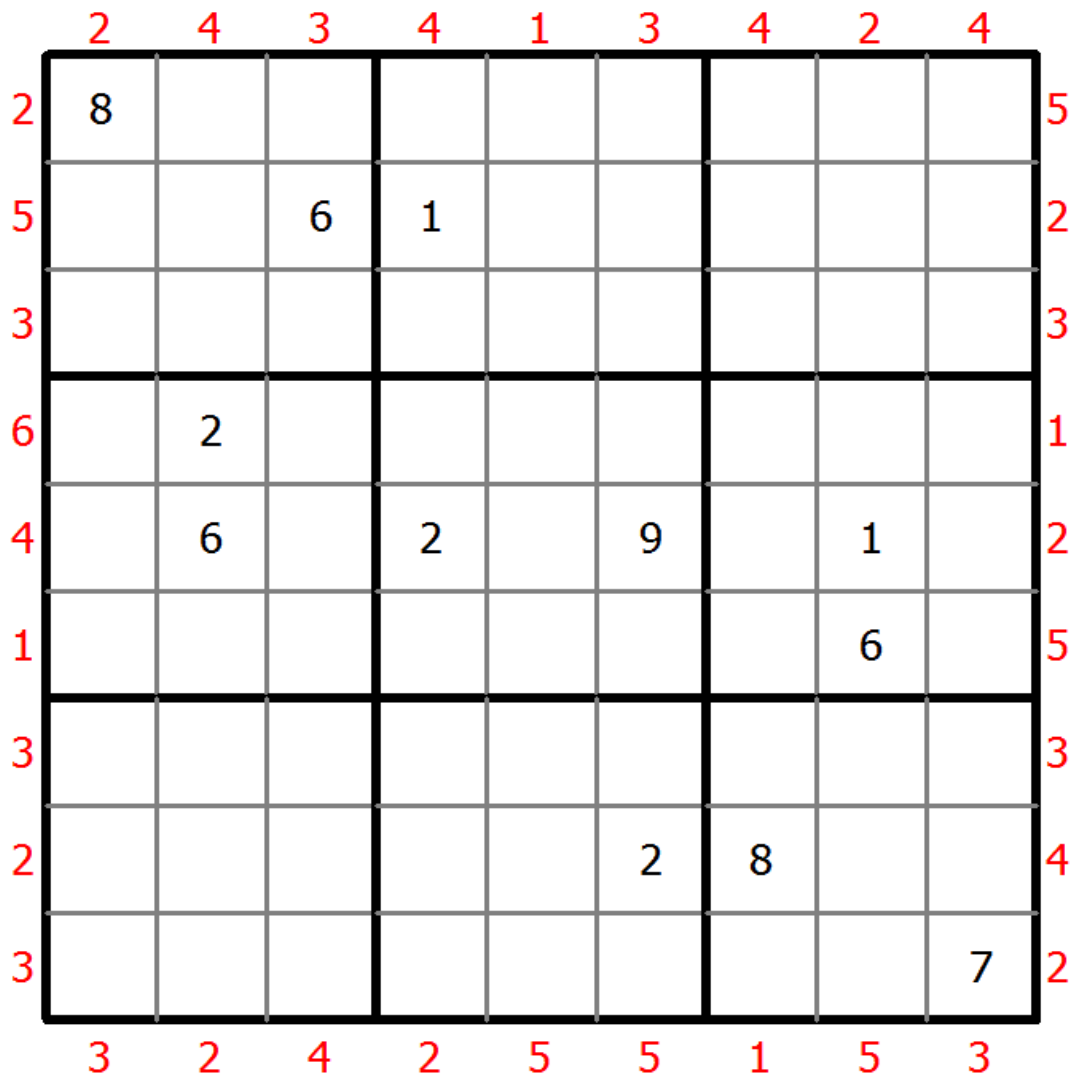
# 摩天大楼数独

将1到9的数字放入每个空方块中，以便每个数字在每行、每列和9个3x3区域中恰好都出现一次。

把每一个数字看作是建筑物的高度。网格外的数字表示朝那个方向看时可以看到多少建筑物（较高的建筑物后面隐藏着较小的建筑物）。



(答案)



© sudoku.today

[今日数独](https://cn.sudoku.today/) ( https://cn.sudoku.today/ )

[武士数独](https://cn.samuraisudoku.com/) ( https://cn.samuraisudoku.com/ )

[Newdoku](https://newdoku.com) ( https://newdoku.com )

[Sudoku Puzzle](https://sudoku puzzle.org) ( https://sudoku puzzle.org )